

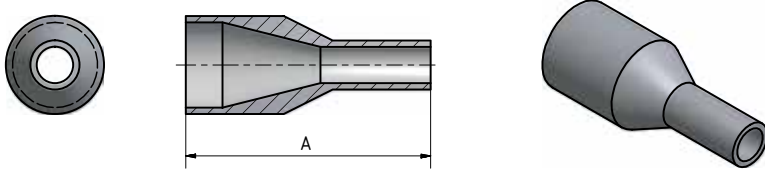
REDUCERS

REDUZIERUNGEN



DT-4.1.3-1 AUTOMATIC TUBE WELD: CONCENTRIC REDUCER

DT-4.1.3-1 MIT ANSCHWEISSENDEN: KONZENTRISCHE REDUZIERUNG



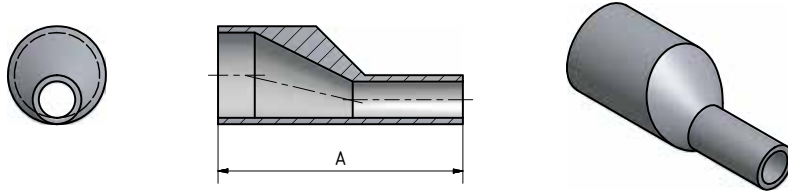
All prices ex works
Alle Preise ab Werk

Nominal Size (d) / Nennweite		A		Order Code / Artikel-Nr. Price / Preis	
Inch	mm	Inch	mm	SF1	SF4
3/8 x 1/4	9,53 x 6,35	1,625	41,3	3-1bKb-a1 On request / auf Anfrage	3-1bKb-a4 On request / auf Anfrage
1/2 x 1/4	12,70 x 6,35	1,875	47,6	3-1bKc-a1 On request / auf Anfrage	3-1bKc-a4 On request / auf Anfrage
1/2 x 3/8	12,70 x 9,53	1,875	47,6	3-1bKc-b1 On request / auf Anfrage	3-1bKc-b4 On request / auf Anfrage
3/4 x 3/8	19,05 x 9,53	2,000	50,8	3-1bKd-b1 On request / auf Anfrage	3-1bKd-b4 On request / auf Anfrage
3/4 x 1/2	19,05 x 12,70	2,125	54,0	3-1bKd-c1 9,27 €	3-1bKd-c4 19,13 €
1 x 1/2	25,40 x 12,70	2,500	63,5	3-1bKe-c1 13,76 €	3-1bKe-c4 25,98 €
1 x 3/4	25,40 x 19,05	2,125	54,0	3-1bKe-d1 13,76 €	3-1bKe-d4 25,98 €
1 1/2 x 3/4	38,10 x 19,05	3,000	76,2	3-1bKf-d1 26,96 €	3-1bKf-d4 42,77 €
1 1/2 x 1	38,10 x 25,40	2,500	63,5	3-1bKf-e1 26,96 €	3-1bKf-e4 42,77 €
2 x 1	50,80 x 25,40	3,375	85,7	3-1bKg-e1 29,00 €	3-1bKg-e4 47,66 €
2 x 1 1/2	50,80 x 38,10	2,500	63,5	3-1bKg-f1 29,00 €	3-1bKg-f4 47,66 €
2 1/2 x 1 1/2	63,50 x 38,10	3,375	85,7	3-1bKh-f1 48,17 €	3-1bKh-f4 73,84 €
2 1/2 x 2	63,50 x 50,80	2,500	63,5	3-1bKh-g1 48,17 €	3-1bKh-g4 73,84 €
3 x 1 1/2	76,20 x 38,10	4,250	108,0	3-1bKi-f1 63,26 €	3-1bKi-f4 93,66 €
3 x 2	76,20 x 50,80	3,375	85,7	3-1bKi-g1 63,26 €	3-1bKi-g4 93,66 €
3 x 2 1/2	76,20 x 63,50	2,625	66,7	3-1bKi-h1 63,26 €	3-1bKi-h4 93,66 €
4 x 2	101,60 x 50,80	5,125	130,2	3-1bKj-g1 238,52 €	3-1bKj-g4 297,37 €
4 x 2 1/2	101,60 x 63,50	4,250	108,0	3-1bKj-h1 201,45 €	3-1bKj-h4 255,00 €
4 x 3	101,60 x 76,20	3,875	98,4	3-1bKj-i1 107,92 €	3-1bKj-i4 148,11 €
6 x 3	152,40 x 76,20	7,250	184,2	3-1bKk-i1 On request / auf Anfrage	3-1bKk-i4 On request / auf Anfrage
6 x 4	152,40 x 101,60	5,625	142,9	3-1bKk-j1 On request / auf Anfrage	3-1bKk-j4 On request / auf Anfrage

Further dimensions on request. Subject to alteration.
Weiter Abmessungen auf Anfrage. Technische Änderungen vorbehalten.

DT-4.1.3-1 AUTOMATIC TUBE WELD: ECCENTRIC REDUCER

DT-4.1.3-1 MIT ANSCHWEISSENDEN: EXZENTRISCHE REDUZIERUNG



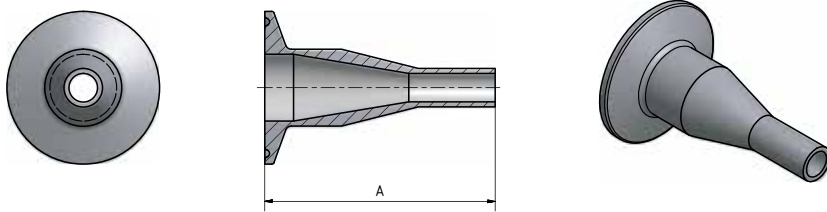
All prices ex works
Alle Preise ab Werk

Nominal Size (d) / Nennweite		A		Order Code / Artikel-Nr. Price / Preis	
Inch	mm	Inch	mm	SF1	SF4
3/8 x 1/4	9,53 x 6,35	1,625	41,3	3-1bEb-a1 On request / auf Anfrage	3-1bEb-a4 On request / auf Anfrage
1/2 x 1/4	12,70 x 6,35	1,875	47,6	3-1bEc-a1 On request / auf Anfrage	3-1bEc-a4 On request / auf Anfrage
1/2 x 3/8	12,70 x 9,53	1,875	47,6	3-1bEc-b1 On request / auf Anfrage	3-1bEc-b4 On request / auf Anfrage
3/4 x 3/8	19,05 x 9,53	2,000	50,8	3-1bEd-b1 On request / auf Anfrage	3-1bEd-b4 On request / auf Anfrage
3/4 x 1/2	19,05 x 12,70	2,125	54,0	3-1bEd-c1 13,20 €	3-1bEd-c4 25,34 €
1 x 1/2	25,40 x 12,70	2,500	63,5	3-1bEe-c1 18,26 €	3-1bEe-c4 32,82 €
1 x 3/4	25,40 x 19,05	2,125	54,0	3-1bEe-d1 18,26 €	3-1bEe-d4 32,82 €
1 1/2 x 3/4	38,10 x 19,05	3,000	76,2	3-1bEf-d1 31,74 €	3-1bEf-d4 49,94 €
1 1/2 x 1	38,10 x 25,40	2,500	63,5	3-1bEf-e1 31,74 €	3-1bEf-e4 49,94 €
2 x 1	50,80 x 25,40	3,375	85,7	3-1bEg-e1 35,11 €	3-1bEg-e4 56,35 €
2 x 1 1/2	50,80 x 38,10	2,500	63,5	3-1bEg-f1 35,11 €	3-1bEg-f4 56,35 €
2 1/2 x 1 1/2	63,50 x 38,10	3,375	85,7	3-1bEh-f1 56,45 €	3-1bEh-f4 85,02 €
2 1/2 x 2	63,50 x 50,80	2,500	63,5	3-1bEh-g1 56,45 €	3-1bEh-g4 85,02 €
3 x 1 1/2	76,20 x 38,10	4,250	108,0	3-1bEi-f1 96,27 €	3-1bEi-f4 133,08 €
3 x 2	76,20 x 50,80	3,375	85,7	3-1bEi-g1 96,27 €	3-1bEi-g4 133,08 €
3 x 2 1/2	76,20 x 63,50	2,625	66,7	3-1bEi-h1 96,27 €	3-1bEi-h4 133,08 €
4 x 2	101,60 x 50,80	5,125	130,2	3-1bEj-g1 263,52 €	3-1bEj-g4 328,50 €
4 x 2 1/2	101,60 x 63,50	4,250	108,0	3-1bEj-h1 222,51 €	3-1bEj-h4 281,63 €
4 x 3	101,60 x 76,20	3,875	98,4	3-1bEj-i1 127,79 €	3-1bEj-i4 173,38 €
6 x 3	152,40 x 76,20	7,250	184,2	3-1bEk-i1 On request / auf Anfrage	3-1bEk-i4 On request / auf Anfrage
6 x 4	152,40 x 101,60	5,625	142,9	3-1bEk-j1 On request / auf Anfrage	3-1bEk-j4 On request / auf Anfrage

Further dimensions on request. Subject to alteration.
Weiter Abmessungen auf Anfrage. Technische Änderungen vorbehalten.

DT-4.1.3-2 HYGIENIC CLAMP JOINT: TUBE WELD CONCENTRIC REDUCER

DT-4.1.3-2 MIT KLEMMSTUTZEN: KONZENTRISCHE REDUZIERUNG, MIT ANSCHWEISSENDE



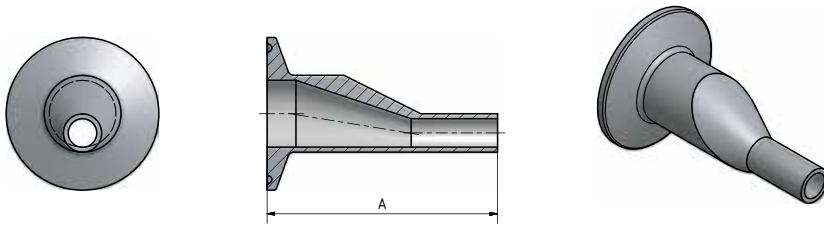
All prices ex works
Alle Preise ab Werk

Nominal Size (d) / Nennweite		A		Order Code / Artikel-Nr. Price / Preis	
Inch	mm	Inch	mm	SF1	SF4
3/8 x 1/4	9,53 x 6,35	2,125	54,0	3-2bKb-a1 On request / auf Anfrage	3-2bKb-a4 On request / auf Anfrage
1/2 x 1/4	12,70 x 6,35	2,375	60,3	3-2bKc-a1 On request / auf Anfrage	3-2bKc-a4 On request / auf Anfrage
1/2 x 3/8	12,70 x 9,53	2,375	60,3	3-2bKc-b1 On request / auf Anfrage	3-2bKc-b4 On request / auf Anfrage
3/4 x 3/8	19,05 x 9,53	2,500	63,5	3-2bKd-b1 On request / auf Anfrage	3-2bKd-b4 On request / auf Anfrage
3/4 x 1/2	19,05 x 12,70	2,625	66,7	3-2bKd-c1 On request / auf Anfrage	3-2bKd-c4 On request / auf Anfrage
1 x 1/2	25,40 x 12,70	3,000	76,2	3-2bKe-c1 On request / auf Anfrage	3-2bKe-c4 On request / auf Anfrage
1 x 3/4	25,40 x 19,05	2,625	66,7	3-2bKe-d1 On request / auf Anfrage	3-2bKe-d4 On request / auf Anfrage
1 1/2 x 3/4	38,10 x 19,05	3,500	88,9	3-2bKf-d1 On request / auf Anfrage	3-2bKf-d4 On request / auf Anfrage
1 1/2 x 1	38,10 x 25,40	3,000	76,2	3-2bKf-e1 On request / auf Anfrage	3-2bKf-e4 On request / auf Anfrage
2 x 1	50,80 x 25,40	3,875	98,4	3-2bKg-e1 On request / auf Anfrage	3-2bKg-e4 On request / auf Anfrage
2 x 1 1/2	50,80 x 38,10	3,000	76,2	3-2bKg-f1 On request / auf Anfrage	3-2bKg-f4 On request / auf Anfrage
2 1/2 x 1 1/2	63,50 x 38,10	3,875	98,4	3-2bKh-f1 On request / auf Anfrage	3-2bKh-f4 On request / auf Anfrage
2 1/2 x 2	63,50 x 50,80	3,000	76,2	3-2bKh-g1 On request / auf Anfrage	3-2bKh-g4 On request / auf Anfrage
3 x 1 1/2	76,20 x 38,10	4,750	120,7	3-2bKi-f1 On request / auf Anfrage	3-2bKi-f4 On request / auf Anfrage
3 x 2	76,20 x 50,80	3,875	98,4	3-2bKi-g1 On request / auf Anfrage	3-2bKi-g4 On request / auf Anfrage
3 x 2 1/2	76,20 x 63,50	3,125	79,4	3-2bKi-h1 On request / auf Anfrage	3-2bKi-h4 On request / auf Anfrage
4 x 2	101,60 x 50,80	5,750	146,0	3-2bKj-g1 On request / auf Anfrage	3-2bKj-g4 On request / auf Anfrage
4 x 2 1/2	101,60 x 63,50	4,875	123,8	3-2bKj-h1 On request / auf Anfrage	3-2bKj-h4 On request / auf Anfrage
4 x 3	101,60 x 76,20	4,500	114,3	3-2bKj-i1 On request / auf Anfrage	3-2bKj-i4 On request / auf Anfrage
6 x 3	152,40 x 76,20	8,000	203,2	3-2bKk-i1 On request / auf Anfrage	3-2bKk-i4 On request / auf Anfrage
6 x 4	152,40 x 101,60	6,375	161,9	3-2bKk-j1 On request / auf Anfrage	3-2bKk-j4 On request / auf Anfrage

Further dimensions on request. Subject to alteration. Clamp dimensions see table DT-4.1.4-1.
Weiter Abmessungen auf Anfrage. Technische Änderungen vorbehalten. Klemmanschlussmaße vgl. Tabelle DT-4.1.4-1.

DT-4.1.3-2 HYGIENIC CLAMP JOINT: TUBE WELD ECCENTRIC REDUCER

DT-4.1.3-2 MIT KLEMMSTUTZEN: EXZENTRISCHE REDUZIERUNG, MIT ANSCHWEISSENDE



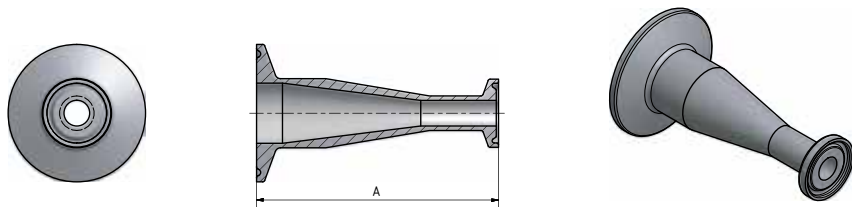
All prices ex works
Alle Preise ab Werk

Nominal Size (d) / Nennweite		A		Order Code / Artikel-Nr. Price / Preis	
Inch	mm	Inch	mm	SF1	SF4
3/8 x 1/4	9,53 x 6,35	2,125	54,0	3-2bEb-a1 On request / auf Anfrage	3-2bEb-a4 On request / auf Anfrage
1/2 x 1/4	12,70 x 6,35	2,375	60,3	3-2bEc-a1 On request / auf Anfrage	3-2bEc-a4 On request / auf Anfrage
1/2 x 3/8	12,70 x 9,53	2,375	60,3	3-2bEc-b1 On request / auf Anfrage	3-2bEc-b4 On request / auf Anfrage
3/4 x 3/8	19,05 x 9,53	2,500	63,5	3-2bEd-b1 On request / auf Anfrage	3-2bEd-b4 On request / auf Anfrage
3/4 x 1/2	19,05 x 12,70	2,625	66,7	3-2bEd-c1 On request / auf Anfrage	3-2bEd-c4 On request / auf Anfrage
1 x 1/2	25,40 x 12,70	3,000	76,2	3-2bEe-c1 On request / auf Anfrage	3-2bEe-c4 On request / auf Anfrage
1 x 3/4	25,40 x 19,05	2,625	66,7	3-2bEe-d1 On request / auf Anfrage	3-2bEe-d4 On request / auf Anfrage
1 1/2 x 3/4	38,10 x 19,05	3,500	88,9	3-2bEf-d1 On request / auf Anfrage	3-2bEf-d4 On request / auf Anfrage
1 1/2 x 1	38,10 x 25,40	3,000	76,2	3-2bEf-e1 On request / auf Anfrage	3-2bEf-e4 On request / auf Anfrage
2 x 1	50,80 x 25,40	3,875	98,4	3-2bEg-e1 On request / auf Anfrage	3-2bEg-e4 On request / auf Anfrage
2 x 1 1/2	50,80 x 38,10	3,000	76,2	3-2bEg-f1 On request / auf Anfrage	3-2bEg-f4 On request / auf Anfrage
2 1/2 x 1 1/2	63,50 x 38,10	3,875	98,4	3-2bEh-f1 On request / auf Anfrage	3-2bEh-f4 On request / auf Anfrage
2 1/2 x 2	63,50 x 50,80	3,000	76,2	3-2bEh-g1 On request / auf Anfrage	3-2bEh-g4 On request / auf Anfrage
3 x 1 1/2	76,20 x 38,10	4,750	120,7	3-2bEi-f1 On request / auf Anfrage	3-2bEi-f4 On request / auf Anfrage
3 x 2	76,20 x 50,80	3,875	98,4	3-2bEi-g1 On request / auf Anfrage	3-2bEi-g4 On request / auf Anfrage
3 x 2 1/2	76,20 x 63,50	3,125	79,4	3-2bEi-h1 On request / auf Anfrage	3-2bEi-h4 On request / auf Anfrage
4 x 2	101,60 x 50,80	5,750	146,0	3-2bEj-g1 On request / auf Anfrage	3-2bEj-g4 On request / auf Anfrage
4 x 2 1/2	101,60 x 63,50	4,875	123,8	3-2bEj-h1 On request / auf Anfrage	3-2bEj-h4 On request / auf Anfrage
4 x 3	101,60 x 76,20	4,500	114,3	3-2bEj-i1 On request / auf Anfrage	3-2bEj-i4 On request / auf Anfrage
6 x 3	152,40 x 76,20	8,000	203,2	3-2bEk-i1 On request / auf Anfrage	3-2bEk-i4 On request / auf Anfrage
6 x 4	152,40 x 101,60	6,375	161,9	3-2bEk-j1 On request / auf Anfrage	3-2bEk-j4 On request / auf Anfrage

Further dimensions on request. Subject to alteration. Clamp dimensions see table DT-4.1.4-1.
Weiter Abmessungen auf Anfrage. Technische Änderungen vorbehalten. Klemmanschlussmaße vgl. Tabelle DT-4.1.4-1.

DT-4.1.3-3 HYGIENIC CLAMP JOINT: CONCENTRIC REDUCER

DT-4.1.3-3 MIT KLEMMSTUTZEN: KONZENTRISCHE REDUZIERUNG



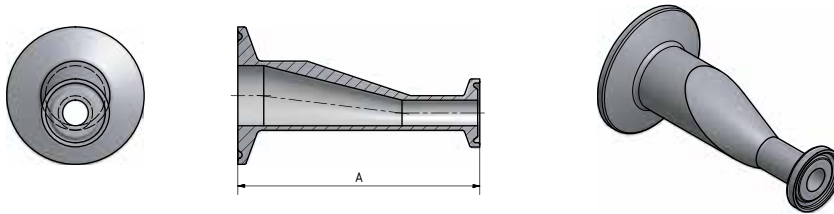
All prices ex works
Alle Preise ab Werk

Nominal Size (d) / Nennweite		A		Order Code / Artikel-Nr. Price / Preis	
Inch	mm	Inch	mm	SF1	SF4
$\frac{3}{8} \times \frac{1}{4}$	9,53 x 6,35	2,625	66,7	3-3bKb-a1 On request / auf Anfrage	3-3bKb-a4 On request / auf Anfrage
$\frac{1}{2} \times \frac{1}{4}$	12,70 x 6,35	2,875	73,0	3-3bKc-a1 On request / auf Anfrage	3-3bKc-a4 On request / auf Anfrage
$\frac{1}{2} \times \frac{3}{8}$	12,70 x 9,53	2,875	73,0	3-3bKc-b1 On request / auf Anfrage	3-3bKc-b4 On request / auf Anfrage
$\frac{3}{4} \times \frac{3}{8}$	19,05 x 9,53	3,000	76,2	3-3bKd-b1 On request / auf Anfrage	3-3bKd-b4 On request / auf Anfrage
$\frac{3}{4} \times \frac{1}{2}$	19,05 x 12,70	3,125	79,4	3-3bKd-c1 On request / auf Anfrage	3-3bKd-c4 On request / auf Anfrage
1 x $\frac{1}{2}$	25,40 x 12,70	3,500	88,9	3-3bKe-c1 On request / auf Anfrage	3-3bKe-c4 On request / auf Anfrage
1 x $\frac{3}{4}$	25,40 x 19,05	3,125	79,4	3-3bKe-d1 On request / auf Anfrage	3-3bKe-d4 On request / auf Anfrage
1 $\frac{1}{2}$ x $\frac{3}{4}$	38,10 x 19,05	4,000	101,6	3-3bKf-d1 On request / auf Anfrage	3-3bKf-d4 On request / auf Anfrage
1 $\frac{1}{2}$ x 1	38,10 x 25,40	3,500	88,9	3-3bKf-e1 On request / auf Anfrage	3-3bKf-e4 On request / auf Anfrage
2 x 1	50,80 x 25,40	4,375	111,1	3-3bKg-e1 On request / auf Anfrage	3-3bKg-e4 On request / auf Anfrage
2 x 1 $\frac{1}{2}$	50,80 x 38,10	3,500	88,9	3-3bKg-f1 On request / auf Anfrage	3-3bKg-f4 On request / auf Anfrage
2 $\frac{1}{2}$ x 1 $\frac{1}{2}$	63,50 x 38,10	4,375	111,1	3-3bKh-f1 On request / auf Anfrage	3-3bKh-f4 On request / auf Anfrage
2 $\frac{1}{2}$ x 2	63,50 x 50,80	3,500	88,9	3-3bKh-g1 On request / auf Anfrage	3-3bKh-g4 On request / auf Anfrage
3 x 1 $\frac{1}{2}$	76,20 x 38,10	5,250	133,4	3-3bKi-f1 On request / auf Anfrage	3-3bKi-f4 On request / auf Anfrage
3 x 2	76,20 x 50,80	4,375	111,1	3-3bKi-g1 On request / auf Anfrage	3-3bKi-g4 On request / auf Anfrage
3 x 2 $\frac{1}{2}$	76,20 x 63,50	3,625	92,1	3-3bKi-h1 On request / auf Anfrage	3-3bKi-h4 On request / auf Anfrage
4 x 2	101,60 x 50,80	6,250	158,8	3-3bKj-g1 On request / auf Anfrage	3-3bKj-g4 On request / auf Anfrage
4 x 2 $\frac{1}{2}$	101,60 x 63,50	5,375	136,5	3-3bKj-h1 On request / auf Anfrage	3-3bKj-h4 On request / auf Anfrage
4 x 3	101,60 x 76,20	5,000	127,0	3-3bKj-i1 On request / auf Anfrage	3-3bKj-i4 On request / auf Anfrage
6 x 3	152,40 x 76,20	8,500	215,9	3-3bKk-i1 On request / auf Anfrage	3-3bKk-i4 On request / auf Anfrage
6 x 4	152,40 x 101,60	7,000	177,8	3-3bKk-j1 On request / auf Anfrage	3-3bKk-j4 On request / auf Anfrage

Further dimensions on request. Subject to alteration. Clamp dimensions see table DT-4.1.4-1.

Weiter Abmessungen auf Anfrage. Technische Änderungen vorbehalten. Klemmanschlussmaße vgl. Tabelle DT-4.1.4-1.

DT-4.1.3-3 HYGIENIC CLAMP JOINT: ECCENTRIC REDUCER
DT-4.1.3-3 MIT KLEMMSTUTZEN: EXZENTRISCHE REDUZIERUNG



All prices ex works
Alle Preise ab Werk

Nominal Size (d) / Nennweite		A		Order Code / Artikel-Nr. Price / Preis	
Inch	mm	Inch	mm	SF1	SF4
3/8 x 1/4	9,53 x 6,35	2,625	66,7	3-3bEb-a1 On request / auf Anfrage	3-3bEb-a4 On request / auf Anfrage
1/2 x 1/4	12,70 x 6,35	2,875	73,0	3-3bEc-a1 On request / auf Anfrage	3-3bEc-a4 On request / auf Anfrage
1/2 x 3/8	12,70 x 9,53	2,875	73,0	3-3bEc-b1 On request / auf Anfrage	3-3bEc-b4 On request / auf Anfrage
3/4 x 3/8	19,05 x 9,53	3,000	76,2	3-3bEd-b1 On request / auf Anfrage	3-3bEd-b4 On request / auf Anfrage
3/4 x 1/2	19,05 x 12,70	3,125	79,4	3-3bEd-c1 On request / auf Anfrage	3-3bEd-c4 On request / auf Anfrage
1 x 1/2	25,40 x 12,70	3,500	88,9	3-3bEe-c1 On request / auf Anfrage	3-3bEe-c4 On request / auf Anfrage
1 x 3/4	25,40 x 19,05	3,125	79,4	3-3bEe-d1 On request / auf Anfrage	3-3bEe-d4 On request / auf Anfrage
1 1/2 x 3/4	38,10 x 19,05	4,000	101,6	3-3bEf-d1 On request / auf Anfrage	3-3bEf-d4 On request / auf Anfrage
1 1/2 x 1	38,10 x 25,40	3,500	88,9	3-3bEf-e1 On request / auf Anfrage	3-3bEf-e4 On request / auf Anfrage
2 x 1	50,80 x 25,40	4,375	111,1	3-3bEg-e1 On request / auf Anfrage	3-3bEg-e4 On request / auf Anfrage
2 x 1 1/2	50,80 x 38,10	3,500	88,9	3-3bEg-f1 On request / auf Anfrage	3-3bEg-f4 On request / auf Anfrage
2 1/2 x 1 1/2	63,50 x 38,10	4,375	111,1	3-3bEh-f1 On request / auf Anfrage	3-3bEh-f4 On request / auf Anfrage
2 1/2 x 2	63,50 x 50,80	3,500	88,9	3-3bEh-g1 On request / auf Anfrage	3-3bEh-g4 On request / auf Anfrage
3 x 1 1/2	76,20 x 38,10	5,250	133,4	3-3bEi-f1 On request / auf Anfrage	3-3bEi-f4 On request / auf Anfrage
3 x 2	76,20 x 50,80	4,375	111,1	3-3bEi-g1 On request / auf Anfrage	3-3bEi-g4 On request / auf Anfrage
3 x 2 1/2	76,20 x 63,50	3,625	92,1	3-3bEi-h1 On request / auf Anfrage	3-3bEi-h4 On request / auf Anfrage
4 x 2	101,60 x 50,80	6,250	158,8	3-3bEj-g1 On request / auf Anfrage	3-3bEj-g4 On request / auf Anfrage
4 x 2 1/2	101,60 x 63,50	5,375	136,5	3-3bEj-h1 On request / auf Anfrage	3-3bEj-h4 On request / auf Anfrage
4 x 3	101,60 x 76,20	5,000	127,0	3-3bEj-i1 On request / auf Anfrage	3-3bEj-i4 On request / auf Anfrage
6 x 3	152,40 x 76,20	8,500	215,9	3-3bEk-i1 On request / auf Anfrage	3-3bEk-i4 On request / auf Anfrage
6 x 4	152,40 x 101,60	7,000	177,8	3-3Ek-j1 On request / auf Anfrage	3-3bEk-j4 On request / auf Anfrage

Further dimensions on request. Subject to alteration. Clamp dimensions see table DT-4.1.4-1.
Weiter Abmessungen auf Anfrage. Technische Änderungen vorbehalten. Klemmanschlussmaße vgl. Tabelle DT-4.1.4-1.