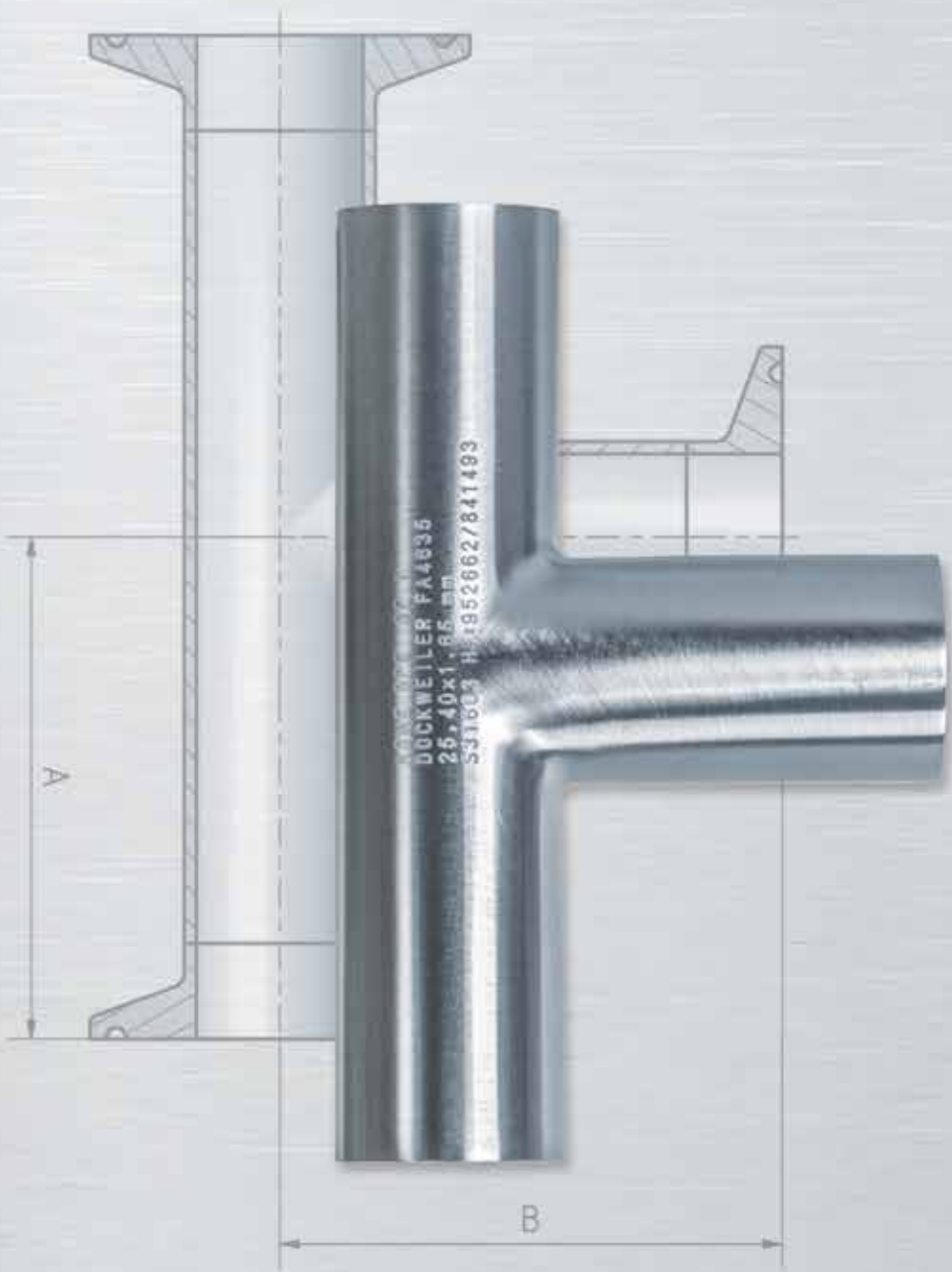


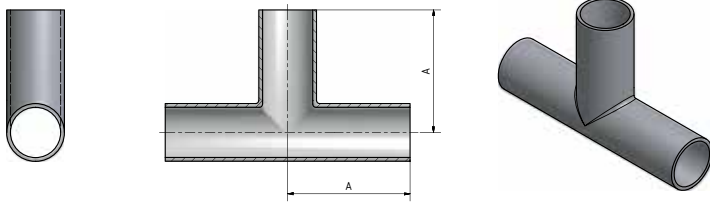
T-PIECES

T-STÜCKE



DT-4.1.2-1 (DT-9) AUTOMATIC TUBE WELD: STRAIGHT TEE

DT-4.1.2-1 (DT-9) MIT ANSCHWEISSENDEN: T-STÜCK



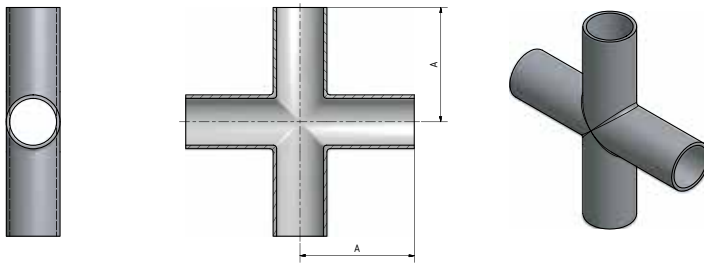
All prices ex works
Alle Preise ab Werk

Nominal Size (d) / Nennweite		A		Order Code / Artikel-Nr. Price / Preis	
Inch	mm	Inch	mm	SF1	SF4
1/4	6,35	1,750	44,5	2-1Ta1 On request / auf Anfrage	2-1Ta4 On request / auf Anfrage
3/8	9,53	1,750	44,5	2-1Tb1 On request / auf Anfrage	2-1Tb4 On request / auf Anfrage
1/2	12,70	1,875	47,6	2-1Tc1 23,40 €	2-1Tc4 32,39 €
3/4	19,05	2,000	50,8	2-1Td1 22,31 €	2-1Td4 30,32 €
1	25,40	2,125	54,0	2-1Te1 16,43 €	2-1Te4 24,97 €
1 1/2	38,10	2,375	60,3	2-1Tf1 19,70 €	2-1Tf4 29,39 €
2	50,80	2,875	73,0	2-1Tg1 24,17 €	2-1Tg4 36,18 €
2 1/2	63,50	3,125	79,4	2-1Th1 34,13 €	2-1Th4 49,02 €
3	76,20	3,375	85,7	2-1Ti1 42,39 €	2-1Ti4 59,37 €
4	101,60	4,125	104,8	2-1Tj1 66,79 €	2-1Tj4 87,25 €
6	152,40	5,625	142,9	2-1Tk1 259,44 €	2-1Tk4 355,30 €

Further dimensions on request. Subject to alteration.
Weiter Abmessungen auf Anfrage. Technische Änderungen vorbehalten.

DT-4.1.2-1 (DT-9) AUTOMATIC TUBE WELD: STRAIGHT CROSS

DT-4.1.2-1 (DT-9) MIT ANSCHWEISSENDEN: KREUZ



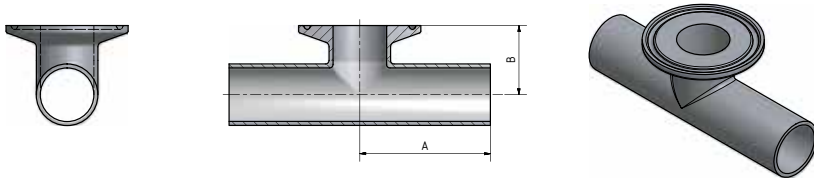
All prices ex works
Alle Preise ab Werk

Nominal Size (d) / Nennweite		A		Order Code / Artikel-Nr. Price / Preis	
Inch	mm	Inch	mm	SF1	SF4
1/4	6,35	1,750	44,5	2-1Xa1 On request / auf Anfrage	2-1Xa4 On request / auf Anfrage
3/8	9,53	1,750	44,5	2-1Xb1 On request / auf Anfrage	2-1Xb4 On request / auf Anfrage
1/2	12,70	1,875	47,6	2-1Xc1 39,30 €	2-1Xc4 46,95 €
3/4	19,05	2,000	50,8	2-1Xd1 40,37 €	2-1Xd4 48,05 €
1	25,40	2,125	54,0	2-1Xe1 28,73 €	2-1Xe4 37,16 €
1 1/2	38,10	2,375	60,3	2-1Xf1 33,85 €	2-1Xf4 43,36 €
2	50,80	2,875	73,0	2-1Xg1 40,86 €	2-1Xg4 51,50 €
2 1/2	63,50	3,125	79,4	2-1Xh1 53,49 €	2-1Xh4 69,30 €
3	76,20	3,375	85,7	2-1Xi1 67,94 €	2-1Xi4 86,00 €
4	101,60	4,125	104,8	2-1Xj1 105,67 €	2-1Xj4 127,42 €
6	152,40	5,625	142,9	2-1Xk1 On request / auf Anfrage	2-1Xk4 On request / auf Anfrage

Further dimensions on request. Subject to alteration.
Weiter Abmessungen auf Anfrage. Technische Änderungen vorbehalten.

DT-4.1.2-2 (DT-15) AUTOMATIC TUBE WELD: SHORT OUTLET HYGIENIC CLAMP JOINT TEE

DT-4.1.2.2 (DT-15) MIT ANSCHWEISSENDEN: T-STÜCK, KURZER ABGANG, MIT KLEMMSTUTZEN



All prices ex works
Alle Preise ab Werk

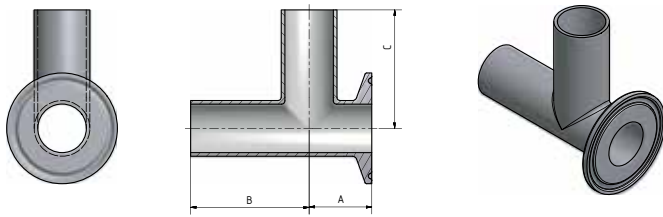
Nominal Size (d) / Nennweite		A		B		Order Code / Artikel-Nr. Price / Preis	
Inch	mm	Inch	mm	Inch	mm	SF1	SF4
1/4	6,35	1,750	44,5	1,000	25,4	2-2a1 On request / auf Anfrage	2-2a4 On request / auf Anfrage
3/8	9,53	1,750	44,5	1,000	25,4	2-2b1 On request / auf Anfrage	2-2b4 On request / auf Anfrage
1/2	12,70	1,875	47,6	1,000	25,4	2-2c1 30,63 €	2-2c4 40,08 €
3/4	19,05	2,000	50,8	1,125	28,6	2-2d1 29,22 €	2-2d4 38,65 €
1	25,40	2,125	54,0	1,125	28,6	2-2e1 25,59 €	2-2e4 35,93 €
1 1/2	38,10	2,375	60,3	1,375	34,9	2-2f1 28,40 €	2-2f4 39,78 €
2	50,80	2,875	73,0	1,625	41,3	2-2g1 33,43 €	2-2g4 45,89 €
2 1/2	63,50	3,125	79,4	1,875	47,6	2-2h1 46,73 €	2-2h4 64,36 €
3	76,20	3,375	85,7	2,125	54,0	2-2i1 58,12 €	2-2i4 77,95 €
4	101,60	4,125	104,8	2,750	69,9	2-2j1 84,20 €	2-2j4 107,50 €
6	152,40	5,625	142,9	4,625	117,5	2-2k1 292,65 €	2-2k4 391,65 €

Further dimensions on request. Subject to alteration. Clamp dimensions see table DT-4.1.4-1.

Weiter Abmessungen auf Anfrage. Technische Änderungen vorbehalten. Klemmanschlussmaße vgl. Tabelle DT-4.1.4-1.

DT-4.1.2-3 (DT-25) HYGIENIC MECHANICAL JOINT: SHORT OUTLET RUN TEE

DT-4.1.2-3 (DT-25) MIT KLEMMSTUTZEN: T-STÜCK, KURZER DURCHGANG, MIT KLEMMSTUTZEN



All prices ex works
Alle Preise ab Werk

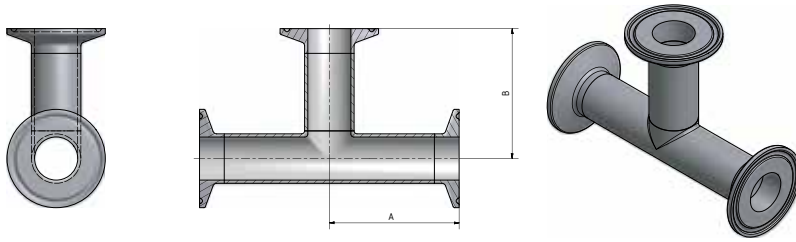
Nominal Size (d) / Nennweite		A		B		C		Order Code / Artikel-Nr. Price / Preis	
Inch	mm	Inch	mm	Inch	mm	Inch	mm	SF1	SF4
1/4	6,35	0,875	22,2	1,750	44,5	1,750	44,5	2-3a1 On request / auf Anfrage	2-3a4 On request / auf Anfrage
3/8	9,53	0,875	22,2	1,750	44,5	1,750	44,5	2-3b1 On request / auf Anfrage	2-3b4 On request / auf Anfrage
1/2	12,70	0,875	22,2	1,875	47,6	1,875	47,6	2-3c1 32,69 €	2-3c4 42,19 €
3/4	19,05	1,000	25,4	2,000	50,8	2,000	50,8	2-3d1 32,53 €	2-3d4 42,02 €
1	25,40	1,125	28,6	2,125	54,0	2,125	54,0	2-3e1 27,66 €	2-3e4 38,03 €
1 1/2	38,10	1,375	34,9	2,375	60,3	2,375	60,3	2-3f1 30,13 €	2-3f4 41,54 €
2	50,80	1,625	41,3	2,875	73,0	2,875	73,0	2-3g1 35,99 €	2-3g4 48,50 €
2 1/2	63,50	1,875	47,6	3,125	79,4	3,125	79,4	2-3h1 52,67 €	2-3h4 70,42 €
3	76,20	2,125	54,0	3,375	85,7	3,375	85,7	2-3i1 68,52 €	2-3i4 88,55 €
4	101,60	2,750	69,9	4,125	104,8	4,125	104,8	2-3j1 101,71 €	2-3j4 125,34 €
6	152,40	4,625	117,5	5,625	142,9	5,625	142,9	2-3k1 359,77 €	2-3k4 439,32 €

Further dimensions on request. Subject to alteration. Clamp dimensions see table DT-4.1.4-1.

Weiter Abmessungen auf Anfrage. Technische Änderungen vorbehalten. Klemmanschlussmaße vgl. Tabelle DT-4.1.4-1.

DT-4.1.2-4 (DT-18) HYGIENIC CLAMP JOINT: STRAIGHT TEE

DT-4.1.2-4 (DT-18) MIT KLEMMSTUTZEN: T-STÜCK



All prices ex works
Alle Preise ab Werk

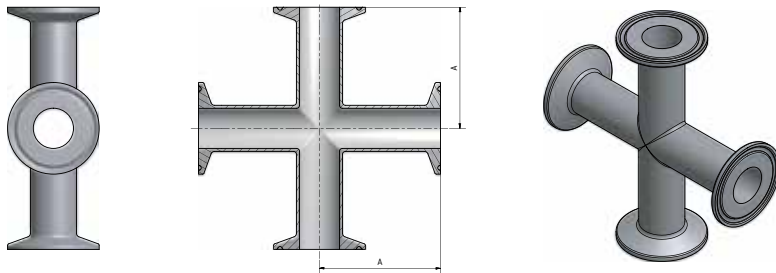
Nominal Size (d) / Nennweite		A		Order Code / Artikel-Nr. Price / Preis	
Inch	mm	Inch	mm	SF1	SF4
1/4	6,35	2,250	57,2	2-4Ta1 On request / auf Anfrage	2-4Ta4 On request / auf Anfrage
3/8	9,53	2,250	57,2	2-4Tb1 On request / auf Anfrage	2-4Tb4 On request / auf Anfrage
1/2	12,70	2,250	57,2	2-4Tc1 43,75 €	2-4Tc4 55,43 €
3/4	19,05	2,375	60,3	2-4Td1 43,51 €	2-4Td4 55,18 €
1	25,40	2,625	66,7	2-4Te1 44,08 €	2-4Te4 56,75 €
1 1/2	38,10	2,875	73,0	2-4Tf1 46,89 €	2-4Tf4 60,60 €
2	50,80	3,375	85,7	2-4Tg1 55,89 €	2-4Tg4 70,76 €
2 1/2	63,50	3,625	92,1	2-4Th1 74,30 €	2-4Th4 94,45 €
3	76,20	3,875	98,4	2-4Ti1 95,10 €	2-4Ti4 117,63 €
4	101,60	4,750	120,7	2-4Tj1 130,93 €	2-4Tj4 157,11 €
6	152,40	7,125	181,0	2-4Tk1 468,91 €	2-4Tk4 571,38 €

Further dimensions on request. Subject to alteration. Clamp dimensions see table DT-4.1.4-1.

Weiter Abmessungen auf Anfrage. Technische Änderungen vorbehalten. Klemmanschlussmaße vgl. Tabelle DT-4.1.4-1.

DT-4.1.2-4 (DT-18) HYGIENIC CLAMP JOINT: STRAIGHT CROSS

DT-4.1.2-4 (DT-18) MIT KLEMMSTUTZEN: KREUZ



All prices ex works
Alle Preise ab Werk

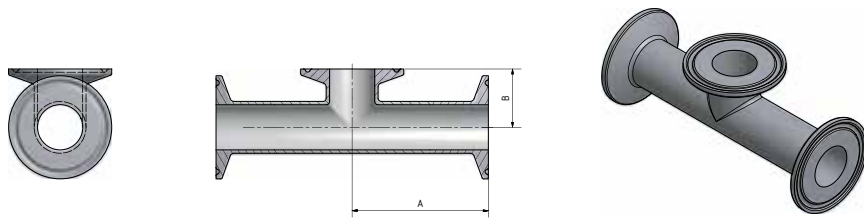
Nominal Size (d) / Nennweite		A		Order Code / Artikel-Nr. Price / Preis	
Inch	mm	Inch	mm	SF1	SF4
1/4	6,35	2,250	57,2	2-4Xa1 On request / auf Anfrage	2-4Xa4 On request / auf Anfrage
3/8	9,53	2,250	57,2	2-4Xb1 On request / auf Anfrage	2-4Xb4 On request / auf Anfrage
1/2	12,70	2,250	57,2	2-4Xc1 63,81 €	2-4Xc4 81,19 €
3/4	19,05	2,375	60,3	2-4Xd1 64,80 €	2-4Xd4 82,20 €
1	25,40	2,625	66,7	2-4Xe1 61,59 €	2-4Xe4 80,12 €
1 1/2	38,10	2,875	73,0	2-4Xf1 65,96 €	2-4Xf4 85,75 €
2	50,80	3,375	85,7	2-4Xg1 80,16 €	2-4Xg4 101,41 €
2 1/2	63,50	3,625	92,1	2-4Xh1 101,79 €	2-4Xh4 129,36 €
3	76,20	3,875	98,4	2-4Xi1 127,13 €	2-4Xi4 157,56 €
4	101,60	4,750	120,7	2-4Xj1 178,15 €	2-4Xj4 213,13 €
6	152,40	7,125	181,0	2-4Xk1 668,52 €	2-4Xk4 779,96 €

Further dimensions on request. Subject to alteration. Clamp dimensions see table DT-4.1.4-1.

Weiter Abmessungen auf Anfrage. Technische Änderungen vorbehalten. Klemmanschlussmaße vgl. Tabelle DT-4.1.4-1.

DT-4.1.2-5 (DT-27) HYGIENIC CLAMP JOINT: SHORT OUTLET TEE

DT-4.1.2-5 (DT-27) MIT KLEMMSTUTZEN: T-STÜCK, KURZER ABGANG



All prices ex works
Alle Preise ab Werk

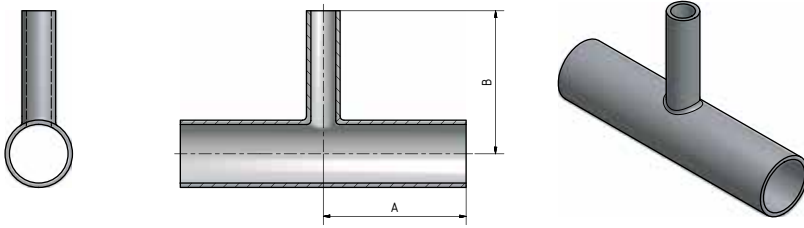
Nominal Size (d) / Nennweite		A		B		Order Code / Artikel-Nr. Price / Preis	
Inch	mm	Inch	mm	Inch	mm	SF1	SF4
1/2	12,70	2,250	57,2	1,000	25,4	2-5c1 45,90 €	2-5c4 57,62 €
3/4	19,05	2,375	60,3	1,125	28,6	2-5d1 45,57 €	2-5d4 57,28 €
1	25,40	2,625	66,7	1,125	28,6	2-5e1 44,25 €	2-5e4 56,92 €
1 1/2	38,10	2,875	73,0	1,375	34,9	2-5f1 46,56 €	2-5f4 60,26 €
2	50,80	3,375	85,7	1,625	41,3	2-5g1 56,14 €	2-5g4 71,01 €
2 1/2	63,50	3,625	92,1	1,875	47,6	2-5h1 72,73 €	2-5h4 92,85 €
3	76,20	3,875	98,4	2,125	54,0	2-5i1 94,77 €	2-5i4 117,29 €
4	101,60	4,750	120,7	2,750	69,9	2-5j1 136,46 €	2-5j4 162,75 €
6	152,40	7,125	181,0	4,625	117,5	2-5k1 449,42 €	2-5k4 536,33 €

Further dimensions on request. Subject to alteration. Clamp dimensions see table DT-4.1.4-1.

Weiter Abmessungen auf Anfrage. Technische Änderungen vorbehalten. Klemmanschlussmaße vgl. Tabelle DT-4.1.4-1.

DT-4.1.2-6 (DT-10) AUTOMATIC TUBE WELD: REDUCING TEE

DT-4.1.2-6 (DT-10) MIT ANSCHWEISSENDEN: T-STÜCK, REDUZIERT



All prices ex works
Alle Preise ab Werk

Nominal Size (d) / Nennweite		A		B		Order Code / Artikel-Nr. Price / Preis	
Inch	mm	Inch	mm	Inch	mm	SF1	SF4
$\frac{3}{8} \times \frac{1}{4}$	9,53 x 6,35	1,750	44,5	1,750	44,5	2-6b-a1 On request / auf Anfrage	2-6b-a4 On request / auf Anfrage
$\frac{1}{2} \times \frac{1}{4}$	12,70 x 6,35	1,875	47,6	1,875	47,6	2-6c-a1 On request / auf Anfrage	2-6c-a4 On request / auf Anfrage
$\frac{1}{2} \times \frac{3}{8}$	12,70 x 9,53	1,875	47,6	1,875	47,6	2-6c-b1 On request / auf Anfrage	2-6c-b4 On request / auf Anfrage
$\frac{3}{4} \times \frac{1}{4}$	19,05 x 6,35	2,000	50,8	2,000	50,8	2-6d-a1 On request / auf Anfrage	2-6d-a4 On request / auf Anfrage
$\frac{3}{4} \times \frac{3}{8}$	19,05 x 9,53	2,000	50,8	2,000	50,8	2-6d-b1 On request / auf Anfrage	2-6d-b4 On request / auf Anfrage
$\frac{3}{4} \times \frac{1}{2}$	19,05 x 12,70	2,000	50,8	2,000	50,8	2-6d-c1 32,82 €	2-6d-c4 45,61 €
1 x $\frac{1}{4}$	25,40 x 6,35	2,125	54,0	2,125	54,0	2-6e-a1 On request / auf Anfrage	2-6e-a4 On request / auf Anfrage
1 x $\frac{3}{8}$	25,40 x 9,53	2,125	54,0	2,125	54,0	2-6e-b1 On request / auf Anfrage	2-6e-b4 On request / auf Anfrage
1 x $\frac{1}{2}$	25,40 x 12,70	2,125	54,0	2,125	54,0	2-6e-c1 31,66 €	2-6e-c4 46,31 €
1 x $\frac{3}{4}$	25,40 x 19,05	2,125	54,0	2,125	54,0	2-6e-d1 31,81 €	2-6e-d4 43,85 €
1 $\frac{1}{2}$ x $\frac{1}{2}$	38,10 x 12,70	2,375	60,3	2,375	60,3	2-6f-c1 38,30 €	2-6f-c4 55,52 €
1 $\frac{1}{2}$ x $\frac{3}{4}$	38,10 x 19,05	2,375	60,3	2,375	60,3	2-6f-d1 30,78 €	2-6f-d4 47,20 €
1 $\frac{1}{2}$ x 1	38,10 x 25,40	2,375	60,3	2,375	60,3	2-6f-e1 25,73 €	2-6f-e4 40,47 €
2 x $\frac{1}{2}$	50,80 x 12,70	2,875	73,0	2,625	66,7	2-6g-c1 38,46 €	2-6g-c4 57,04 €
2 x $\frac{3}{4}$	50,80 x 19,05	2,875	73,0	2,625	66,7	2-6g-d1 38,55 €	2-6g-d4 57,12 €
2 x 1	50,80 x 25,40	2,875	73,0	2,625	66,7	2-6g-e1 29,07 €	2-6g-e4 48,19 €
2 x 1 $\frac{1}{2}$	50,80 x 38,10	2,875	73,0	2,625	66,7	2-6g-f1 29,52 €	2-6g-f4 48,68 €

Further dimensions on request. Subject to alteration.
Weiter Abmessungen auf Anfrage. Technische Änderungen vorbehalten.

DT-4.1.2-6 (DT-10) AUTOMATIC TUBE WELD: REDUCING TEE
DT-4.1.2-6 (DT-10) MIT ANSCHWEISSENDEN: T-STÜCK, REDUZIERT

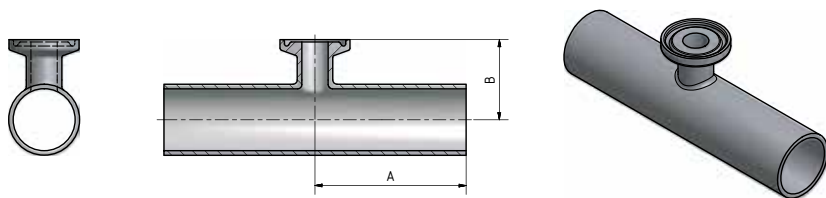
All prices ex works
Alle Preise ab Werk

Nominal Size (d) / Nennweite		A		B		Order Code / Artikel-Nr. Price / Preis	
Inch	mm	Inch	mm	Inch	mm	SF1	SF4
2 1/2 x 1/2	63,50 x 12,70	3,125	79,4	2,875	73,0	2-6h-c1 52,60 €	2-6h-c4 76,77 €
2 1/2 x 3/4	63,50 x 19,05	3,125	79,4	2,875	73,0	2-6h-d1 51,88 €	2-6h-d4 76,01 €
2 1/2 x 1	63,50 x 25,40	3,125	79,4	2,875	73,0	2-6h-e1 37,92 €	2-6h-e4 60,91 €
2 1/2 x 1 1/2	63,50 x 38,10	3,125	79,4	2,875	73,0	2-6h-f1 37,47 €	2-6h-f4 60,43 €
2 1/2 x 2	63,50 x 50,40	3,125	79,4	2,875	73,0	2-6h-g1 36,81 €	2-6h-g4 59,72 €
3 x 1/2	76,20 x 12,70	3,375	85,7	3,125	79,4	2-6i-c1 56,29 €	2-6i-c4 81,63 €
3 x 3/4	76,20 x 19,05	3,375	85,7	3,125	79,4	2-6i-d1 55,49 €	2-6i-d4 80,79 €
3 x 1	76,20 x 25,40	3,375	85,7	3,125	79,4	2-6i-e1 47,81 €	2-6i-e4 72,40 €
3 x 1 1/2	76,20 x 38,10	3,375	85,7	3,125	79,4	2-6i-f1 47,36 €	2-6i-f4 71,92 €
3 x 2	76,20 x 50,40	3,375	85,7	3,125	79,4	2-6i-g1 46,69 €	2-6i-g4 71,21 €
3 x 2 1/2	76,20 x 63,50	3,375	85,7	3,125	79,4	2-6i-h1 46,32 €	2-6i-h4 70,81 €
4 x 1/2	101,60 x 12,70	4,125	104,8	3,625	92,1	2-6j-c1 91,79 €	2-6j-c4 120,80 €
4 x 3/4	101,60 x 19,05	4,125	104,8	3,625	92,1	2-6j-d1 91,95 €	2-6j-d4 120,97 €
4 x 1	101,60 x 25,40	4,125	104,8	3,625	92,1	2-6j-e1 69,34 €	2-6j-e4 100,18 €
4 x 1 1/2	101,60 x 38,10	4,125	104,8	3,625	92,1	2-6j-f1 68,87 €	2-6j-f4 96,77 €
4 x 2	101,60 x 50,40	4,125	104,8	3,875	98,4	2-6j-g1 66,64 €	2-6j-g4 94,40 €
4 x 2 1/2	101,60 x 63,50	4,125	104,8	3,875	98,4	2-6j-h1 64,76 €	2-6j-h4 92,36 €
4 x 3	101,60 x 76,20	4,125	104,8	3,875	98,4	2-6j-i1 65,73 €	2-6j-i4 93,40 €
6 x 3	152,40 x 76,20	5,625	142,9	4,875	123,8	2-6k-i1 254,08 €	2-6k-i4 338,81 €
6 x 4	152,40 x 101,60	5,625	142,9	5,125	130,2	2-6k-j1 257,05 €	2-6k-j4 341,92 €

Further dimensions on request. Subject to alteration.
Weiter Abmessungen auf Anfrage. Technische Änderungen vorbehalten.

DT-4.1.2-7 (DT-14) AUTOMATIC TUBE WELD: SHORT OUTLET HYGIENIC CLAMP, JOINT REDUCING TEE

DT-4.1.2-7 (DT-14) MIT ANSCHWEISSENDEN: T-STÜCK, KURZER ABGANG,
REDUZIERT MIT KLEMMSTUTZEN



All prices ex works
Alle Preise ab Werk

Nominal Size (d) / Nennweite		A		B		Order Code / Artikel-Nr. Price / Preis	
Inch	mm	Inch	mm	Inch	mm	SF1	SF4
$\frac{3}{8} \times \frac{1}{4}$	9,53 x 6,35	1,750	44,5	1,000	25,4	2-7b-a1 On request / auf Anfrage	2-7b-a4 On request / auf Anfrage
$\frac{1}{2} \times \frac{1}{4}$	12,70 x 6,35	1,875	47,6	1,000	25,4	2-7c-a1 On request / auf Anfrage	2-7c-a4 On request / auf Anfrage
$\frac{1}{2} \times \frac{3}{8}$	12,70 x 9,53	1,875	47,6	1,000	25,4	2-7c-b1 On request / auf Anfrage	2-7c-b4 On request / auf Anfrage
$\frac{3}{4} \times \frac{1}{4}$	19,05 x 6,35	2,000	50,8	1,000	25,4	2-7d-a1 On request / auf Anfrage	2-7d-a4 On request / auf Anfrage
$\frac{3}{4} \times \frac{3}{8}$	19,05 x 9,53	2,000	50,8	1,000	25,4	2-7d-b1 On request / auf Anfrage	2-7d-b4 On request / auf Anfrage
$\frac{3}{4} \times \frac{1}{2}$	19,05 x 12,70	2,000	50,8	1,000	25,4	2-7d-c1 38,39 €	2-7d-c4 51,50 €
1 x $\frac{1}{4}$	25,40 x 6,35	2,125	54,0	1,125	28,6	2-7e-a1 On request / auf Anfrage	2-7e-a4 On request / auf Anfrage
1 x $\frac{3}{8}$	25,40 x 9,53	2,125	54,0	1,125	28,6	2-7e-b1 On request / auf Anfrage	2-7e-b4 On request / auf Anfrage
1 x $\frac{1}{2}$	25,40 x 12,70	2,125	54,0	1,125	28,6	2-7e-c1 29,14 €	2-7e-c4 43,48 €
1 x $\frac{3}{4}$	25,40 x 19,05	2,125	54,0	1,125	28,6	2-7e-d1 28,65 €	2-7e-d4 42,98 €
1 $\frac{1}{2}$ x $\frac{1}{2}$	38,10 x 12,70	2,375	60,3	1,375	34,9	2-7f-c1 36,08 €	2-7f-c4 52,52 €
1 $\frac{1}{2}$ x $\frac{3}{4}$	38,10 x 19,05	2,375	60,3	1,375	34,9	2-7f-d1 31,12 €	2-7f-d4 47,47 €
1 $\frac{1}{2}$ x 1	38,10 x 25,40	2,375	60,3	1,375	34,9	2-7f-e1 28,48 €	2-7f-e4 44,78 €
2 x $\frac{1}{2}$	50,80 x 12,70	2,875	73,0	1,625	41,3	2-7g-c1 34,34 €	2-7g-c4 53,70 €
2 x $\frac{3}{4}$	50,80 x 19,05	2,875	73,0	1,625	41,3	2-7g-d1 34,34 €	2-7g-d4 53,70 €
2 x 1	50,80 x 25,40	2,875	73,0	1,625	41,3	2-7g-e1 33,60 €	2-7g-e4 52,95 €
2 x 1 $\frac{1}{2}$	50,80 x 38,10	2,875	73,0	1,625	41,3	2-7g-f1 33,60 €	2-7g-f4 52,95 €
2 $\frac{1}{2}$ x $\frac{1}{2}$	63,50 x 12,70	3,125	79,4	1,875	47,6	2-7h-c1 42,60 €	2-7h-c4 67,04 €

Further dimensions on request. Subject to alteration. Clamp dimensions see table DT-4.1.4-1.

Weiter Abmessungen auf Anfrage. Technische Änderungen vorbehalten. Klemmanschlussmaße vgl. Tabelle DT-4.1.4-1.

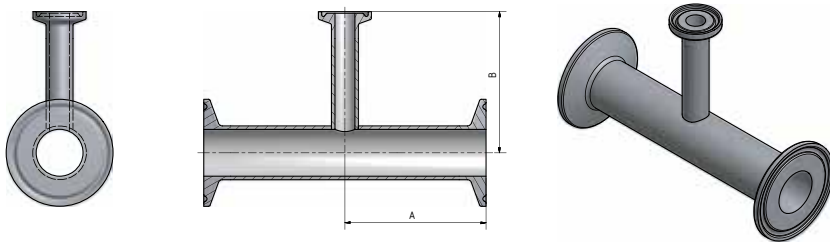
Nominal Size (d)/ Nennweite		A		B		Order Code/ Artikel-Nr. Price / Preis	
Inch	mm	Inch	mm	Inch	mm	SF1	SF4
2 1/2 x 3/4	63,50 x 19,05	3,125	79,4	1,875	47,6	2-7h-d1 42,60 €	2-7h-d4 67,04 €
2 1/2 x 1	63,50 x 25,40	3,125	79,4	1,875	47,6	2-7h-e1 42,43 €	2-7h-e4 66,87 €
2 1/2 x 1 1/2	63,50 x 38,10	3,125	79,4	1,875	47,6	2-7h-f1 42,93 €	2-7h-f4 67,37 €
2 1/2 x 2	63,50 x 50,40	3,125	79,4	1,875	47,6	2-7h-g1 46,97 €	2-7h-g4 71,50 €
3 x 1/2	76,20 x 12,70	3,375	85,7	2,125	54,0	2-7i-c1 51,27 €	2-7i-c4 78,83 €
3 x 3/4	76,20 x 19,05	3,375	85,7	2,125	54,0	2-7i-d1 51,27 €	2-7i-d4 78,83 €
3 x 1	76,20 x 25,40	3,375	85,7	2,125	54,0	2-7i-e1 52,01 €	2-7i-e4 79,58 €
3 x 1 1/2	76,20 x 38,10	3,375	85,7	2,125	54,0	2-7i-f1 52,01 €	2-7i-f4 79,58 €
3 x 2	76,20 x 50,40	3,375	85,7	2,125	54,0	2-7i-g1 56,14 €	2-7i-g4 83,79 €
3 x 2 1/2	76,20 x 63,50	3,375	85,7	2,125	54,0	2-7i-h1 58,94 €	2-7i-h4 86,66 €
4 x 1/2	101,60 x 12,70	4,125	104,8	2,625	66,7	2-7j-c1 90,64 €	2-7j-c4 122,91 €
4 x 3/4	101,60 x 19,05	4,125	104,8	2,625	66,7	2-7j-d1 90,64 €	2-7j-d4 122,91 €
4 x 1	101,60 x 25,40	4,125	104,8	2,625	66,7	2-7j-e1 74,63 €	2-7j-e4 106,58 €
4 x 1 1/2	101,60 x 38,10	4,125	104,8	2,625	66,7	2-7j-f1 74,63 €	2-7j-f4 106,58 €
4 x 2	101,60 x 50,40	4,125	104,8	2,625	66,7	2-7j-g1 78,67 €	2-7j-g4 110,71 €
4 x 2 1/2	101,60 x 63,50	4,125	104,8	2,625	66,7	2-7j-h1 80,57 €	2-7j-h4 112,64 €
4 x 3	101,60 x 76,20	4,125	104,8	2,625	66,7	2-7j-i1 83,71 €	2-7j-i4 115,84 €
6 x 1/2	152,40 x 12,70	5,625	142,9	3,625	92,1	2-7k-c1 On request / auf Anfrage	2-7k-c4 On request / auf Anfrage
6 x 3/4	152,40 x 19,05	5,625	142,9	3,625	92,1	2-7k-d1 237,42 €	2-7k-d4 335,33 €
6 x 1	152,40 x 25,40	5,625	142,9	3,625	92,1	2-7k-e1 236,19 €	2-7k-e4 334,07 €
6 x 1 1/2	152,40 x 38,10	5,625	142,9	3,625	92,1	2-7k-f1 236,19 €	2-7k-f4 334,07 €
6 x 2	152,40 x 50,40	5,625	142,9	3,625	92,1	2-7k-g1 240,23 €	2-7k-g4 338,19 €
6 x 2 1/2	152,40 x 63,50	5,625	142,9	3,625	92,1	2-7k-h1 242,13 €	2-7k-h4 340,13 €
6 x 3	152,40 x 76,20	5,625	142,9	3,625	92,1	2-7k-i1 245,35 €	2-7k-i4 343,41 €
6 x 4	152,40 x 101,60	5,625	142,9	3,750	95,3	2-7k-j1 245,35 €	2-7k-j4 343,41 €

Further dimensions on request. Subject to alteration. Clamp dimensions see table DT-4.1.4-1.

Weiter Abmessungen auf Anfrage. Technische Änderungen vorbehalten. Klemmanschlussmaße vgl. Tabelle DT-4.1.4-1.

DT-4.1.2-8 (DT-19) HYGIENIC CLAMP JOINT: REDUCING TEE

DT-4.1.2-8 (DT-19) MIT KLEMMSTUTZEN: T-STÜCK, REDUZIERT



All prices ex works
Alle Preise ab Werk

Nominal Size (d) / Nennweite		A		B		Order Code / Artikel-Nr. Price / Preis	
Inch	mm	Inch	mm	Inch	mm	SF1	SF4
3/8 x 1/4	9,53 x 6,35	2,250	57,2	2,250	57,2	2-8b-a1 On request / auf Anfrage	2-8b-a4 On request / auf Anfrage
1/2 x 1/4	12,70 x 6,35	2,375	60,3	2,375	60,3	2-8c-a1 On request / auf Anfrage	2-8c-a4 On request / auf Anfrage
1/2 x 3/8	12,70 x 9,53	2,375	60,3	2,375	60,3	2-8c-b1 On request / auf Anfrage	2-8c-b4 On request / auf Anfrage
3/4 x 1/4	19,05 x 6,35	2,500	63,5	2,500	63,5	2-8d-a1 On request / auf Anfrage	2-8d-a4 On request / auf Anfrage
3/4 x 3/8	19,05 x 9,53	2,500	63,5	2,500	63,5	2-8d-b1 On request / auf Anfrage	2-8d-b4 On request / auf Anfrage
3/4 x 1/2	19,05 x 12,70	2,500	63,5	2,500	63,5	2-8d-c1 54,16 €	2-8d-c4 71,89 €
1 x 1/4	25,40 x 6,35	2,625	66,7	2,625	66,7	2-8e-a1 On request / auf Anfrage	2-8e-a4 On request / auf Anfrage
1 x 3/8	25,40 x 9,53	2,625	66,7	2,625	66,7	2-8e-b1 On request / auf Anfrage	2-8e-b4 On request / auf Anfrage
1 x 1/2	25,40 x 12,70	2,625	66,7	2,625	66,7	2-8e-c1 56,63 €	2-8e-c4 75,45 €
1 x 3/4	25,40 x 19,05	2,625	66,7	2,625	66,7	2-8e-d1 56,80 €	2-8e-d4 75,62 €
1 1/2 x 1/2	38,10 x 12,70	2,875	73,0	2,875	73,0	2-8f-c1 64,06 €	2-8f-c4 84,99 €
1 1/2 x 3/4	38,10 x 19,05	2,875	73,0	2,875	73,0	2-8f-d1 59,27 €	2-8f-d4 80,11 €
1 1/2 x 1	38,10 x 25,40	2,875	73,0	2,875	73,0	2-8f-e1 49,45 €	2-8f-e4 70,09 €
2 x 1/2	50,80 x 12,70	3,375	85,7	3,125	79,4	2-8g-c1 65,38 €	2-8g-c4 89,29 €
2 x 3/4	50,80 x 19,05	3,375	85,7	3,125	79,4	2-8g-d1 65,22 €	2-8g-d4 89,12 €
2 x 1	50,80 x 25,40	3,375	85,7	3,125	79,4	2-8g-e1 58,12 €	2-8g-e4 81,88 €
2 x 1 1/2	50,80 x 38,10	3,375	85,7	3,125	79,4	2-8g-f1 58,86 €	2-8g-f4 82,64 €

Further dimensions on request. Subject to alteration. Clamp dimensions see table DT-4.1.4-1.

Weiter Abmessungen auf Anfrage. Technische Änderungen vorbehalten. Klemmanschlussmaße vgl. Tabelle DT-4.1.4-1.

DT-4.1.2-8 (DT-19) HYGIENIC CLAMP JOINT: REDUCING TEE
DT-4.1.2-8 (DT-19) MIT KLEMMSTUTZEN: T-STÜCK, REDUZIERT

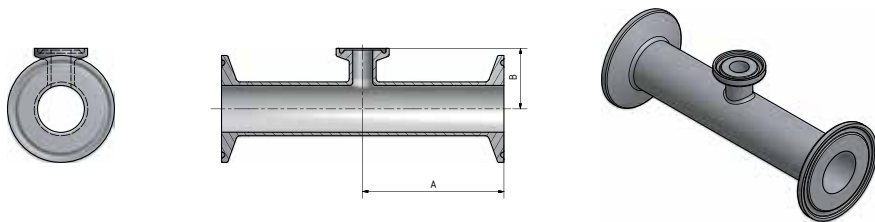
All prices ex works
Alle Preise ab Werk

Nominal Size (d) / Nennweite		A		B		Order Code / Artikel-Nr. Price / Preis	
Inch	mm	Inch	mm	Inch	mm	SF1	SF4
2 1/2 x 1/2	63,50 x 12,70	3,625	92,1	3,375	85,7	2-8h-c1 80,41 €	2-8h-c4 109,53 €
2 1/2 x 3/4	63,50 x 19,05	3,625	92,1	3,375	85,7	2-8h-d1 80,57 €	2-8h-d4 109,69 €
2 1/2 x 1	63,50 x 25,40	3,625	92,1	3,375	85,7	2-8h-e1 76,28 €	2-8h-e4 105,32 €
2 1/2 x 1 1/2	63,50 x 38,10	3,625	92,1	3,375	85,7	2-8h-f1 76,69 €	2-8h-f4 105,74 €
2 1/2 x 2	63,50 x 50,40	3,625	92,1	3,375	85,7	2-8h-g1 79,50 €	2-8h-g4 108,60 €
3 x 1/2	76,20 x 12,70	3,875	98,4	3,625	92,1	2-8i-c1 90,15 €	2-8i-c4 122,41 €
3 x 3/4	76,20 x 19,05	3,875	98,4	3,625	92,1	2-8i-d1 90,31 €	2-8i-d4 122,58 €
3 x 1	76,20 x 25,40	3,875	98,4	3,625	92,1	2-8i-e1 91,80 €	2-8i-e4 124,09 €
3 x 1 1/2	76,20 x 38,10	3,875	98,4	3,625	92,1	2-8i-f1 91,22 €	2-8i-f4 123,50 €
3 x 2	76,20 x 50,40	3,875	98,4	3,625	92,1	2-8i-g1 93,29 €	2-8i-g4 125,61 €
3 x 2 1/2	76,20 x 63,50	3,875	98,4	3,625	92,1	2-8i-h1 96,09 €	2-8j-h4 128,47 €
4 x 1/2	101,60 x 12,70	4,750	120,7	4,125	104,8	2-8j-c1 146,45 €	2-8j-c4 183,75 €
4 x 3/4	101,60 x 19,05	4,750	120,7	4,125	104,8	2-8j-d1 146,62 €	2-8j-d4 183,92 €
4 x 1	101,60 x 25,40	4,750	120,7	4,125	104,8	2-8j-e1 133,49 €	2-8j-e4 170,54 €
4 x 1 1/2	101,60 x 38,10	4,750	120,7	4,125	104,8	2-8j-f1 129,03 €	2-8j-f4 165,99 €
4 x 2	101,60 x 50,40	4,750	120,7	4,375	111,1	2-8j-g1 129,36 €	2-8j-g4 166,33 €
4 x 2 1/2	101,60 x 63,50	4,750	120,7	4,375	111,1	2-8j-h1 132,33 €	2-8j-h4 169,36 €
4 x 3	101,60 x 76,20	4,750	120,7	4,375	111,1	2-8j-i1 135,31 €	2-8j-i4 172,39 €
6 x 3	152,40 x 76,20	7,125	181,0	5,375	136,5	2-8k-i1 409,14 €	2-8k-i4 519,01 €
6 x 4	152,40 x 101,60	7,125	181,0	5,750	146,1	2-8k-j1 415,33 €	2-8k-j4 525,33 €

Further dimensions on request. Subject to alteration. Clamp dimensions see table DT-4.1.4-1.
Weiter Abmessungen auf Anfrage. Technische Änderungen vorbehalten. Klemmanschlussmaße vgl. Tabelle DT-4.1.4-1.

DT-4.1.2-9 (DT-20) HYGIENIC CLAMP JOINT: SHORT OUTLET REDUCING TEE

DT-4.1.2-9 (DT-20) MIT KLEMMSTUTZEN: T-STÜCK, KURZER ABGANG, REDUZIERT



All prices ex works
Alle Preise ab Werk

Nominal Size (d) / Nennweite		A		B		Order Code / Artikel-Nr. Price / Preis	
Inch	mm	Inch	mm	Inch	mm	SF1	SF4
$\frac{3}{8} \times \frac{1}{4}$	9,53 x 6,35	2,250	57,2	1,000	25,4	2-9b-a1 On request / auf Anfrage	2-9b-a4 On request / auf Anfrage
$\frac{1}{2} \times \frac{1}{4}$	12,70 x 6,35	2,375	60,3	1,000	25,4	2-9c-a1 On request / auf Anfrage	2-9c-a4 On request / auf Anfrage
$\frac{1}{2} \times \frac{3}{8}$	12,70 x 9,53	2,375	60,3	1,000	25,4	2-9c-b1 On request / auf Anfrage	2-9c-b4 On request / auf Anfrage
$\frac{3}{4} \times \frac{1}{4}$	19,05 x 6,35	2,500	63,5	1,000	25,4	2-9d-a1 On request / auf Anfrage	2-9d-a4 On request / auf Anfrage
$\frac{3}{4} \times \frac{3}{8}$	19,05 x 9,53	2,500	63,5	1,000	25,4	2-9d-b1 On request / auf Anfrage	2-9d-b4 On request / auf Anfrage
$\frac{3}{4} \times \frac{1}{2}$	19,05 x 12,70	2,500	63,5	1,000	25,4	2-9d-c1 50,85 €	2-9d-c4 68,52 €
1 x $\frac{1}{4}$	25,40 x 6,35	2,625	66,7	1,125	28,6	2-9e-a1 On request / auf Anfrage	2-9e-a4 On request / auf Anfrage
1 x $\frac{3}{8}$	25,40 x 9,53	2,625	66,7	1,125	28,6	2-9e-b1 On request / auf Anfrage	2-9e-b4 On request / auf Anfrage
1 x $\frac{1}{2}$	25,40 x 12,70	2,625	66,7	1,125	28,6	2-9e-c1 48,71 €	2-9e-c4 67,37 €
1 x $\frac{3}{4}$	25,40 x 19,05	2,625	66,7	1,125	28,6	2-9e-d1 48,71 €	2-9e-d4 67,37 €
1 $\frac{1}{2}$ x $\frac{1}{2}$	38,10 x 12,70	2,875	73,0	1,375	34,9	2-9f-c1 56,14 €	2-9f-c4 74,94 €
1 $\frac{1}{2}$ x $\frac{3}{4}$	38,10 x 19,05	2,875	73,0	1,375	34,9	2-9f-d1 51,18 €	2-9f-d4 69,89 €
1 $\frac{1}{2}$ x 1	38,10 x 25,40	2,875	73,0	1,375	34,9	2-9f-e1 44,00 €	2-9f-e4 64,54 €
2 x $\frac{1}{2}$	50,80 x 12,70	3,375	85,7	1,625	41,3	2-9g-c1 59,36 €	2-9g-c4 80,19 €
2 x $\frac{3}{4}$	50,80 x 19,05	3,375	85,7	1,625	41,3	2-9g-d1 59,11 €	2-9g-d4 79,94 €
2 x 1	50,80 x 25,40	3,375	85,7	1,625	41,3	2-9g-e1 50,94 €	2-9g-e4 74,56 €
2 x 1 $\frac{1}{2}$	50,80 x 38,10	3,375	85,7	1,625	41,3	2-9g-f1 50,94 €	2-9g-f4 74,56 €
2 $\frac{1}{2}$ x $\frac{1}{2}$	63,50 x 12,70	3,625	92,1	1,875	47,6	2-9h-c1 70,75 €	2-9h-c4 99,68 €

Further dimensions on request, Subject to alteration, Clamp dimensions see table DT-4.1.4-1.

Weiter Abmessungen auf Anfrage, Technische Änderungen vorbehalten, Klemmanschlussmaße vgl. Tabelle DT-4.1.4-1.

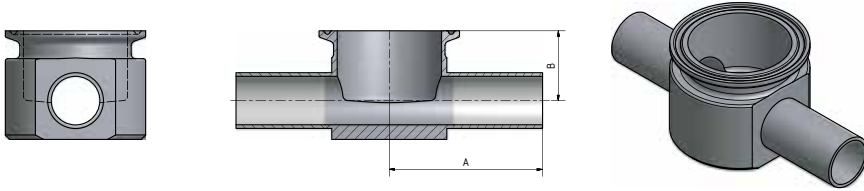
Nominal Size (d) / Nennweite		A		B		Order Code / Artikel-Nr. Price / Preis	
Inch	mm	Inch	mm	Inch	mm	SF1	SF4
2 1/2 x 3/4	63,50 x 19,05	3,625	92,1	1,875	47,6	2-9h-d1 70,75 €	2-9h-d4 99,68 €
2 1/2 x 1	63,50 x 25,40	3,625	92,1	1,875	47,6	2-9h-e1 64,23 €	2-9h-e4 93,03 €
2 1/2 x 1 1/2	63,50 x 38,10	3,625	92,1	1,875	47,6	2-9h-f1 64,23 €	2-9h-f4 93,03 €
2 1/2 x 2	63,50 x 50,40	3,625	92,1	1,875	47,6	2-9h-g1 66,04 €	2-9h-g4 94,88 €
3 x 1/2	76,20 x 12,70	3,875	98,4	2,125	54,0	2-9i-c1 76,69 €	2-9i-c4 108,69 €
3 x 3/4	76,20 x 19,05	3,875	98,4	2,125	54,0	2-9i-d1 76,69 €	2-9i-d4 108,69 €
3 x 1	76,20 x 25,40	3,875	98,4	2,125	54,0	2-9i-e1 76,53 €	2-9i-e4 108,52 €
3 x 1 1/2	76,20 x 38,10	3,875	98,4	2,125	54,0	2-9i-f1 76,53 €	2-9i-f4 108,52 €
3 x 2	76,20 x 50,40	3,875	98,4	2,125	54,0	2-9i-g1 78,26 €	2-9i-g4 110,29 €
3 x 2 1/2	76,20 x 63,50	3,875	98,4	2,125	54,0	2-9i-h1 80,57 €	2-9j-h4 112,64 €
4 x 1/2	101,60 x 12,70	4,750	120,7	2,625	66,7	2-9j-c1 124,00 €	2-9j-c4 160,86 €
4 x 3/4	101,60 x 19,05	4,750	120,7	2,625	66,7	2-9j-d1 124,00 €	2-9j-d4 160,86 €
4 x 1	101,60 x 25,40	4,750	120,7	2,625	66,7	2-9j-e1 111,86 €	2-9j-e4 148,48 €
4 x 1 1/2	101,60 x 38,10	4,750	120,7	2,625	66,7	2-9j-f1 111,86 €	2-9j-f4 148,48 €
4 x 2	101,60 x 50,40	4,750	120,7	2,625	66,7	2-9j-g1 113,68 €	2-9j-g4 150,33 €
4 x 2 1/2	101,60 x 63,50	4,750	120,7	2,625	66,7	2-9j-h1 115,91 €	2-9j-h4 152,61 €
4 x 3	101,60 x 76,20	4,750	120,7	2,625	66,7	2-9j-i1 118,30 €	2-9j-i4 155,05 €
6 x 1/2	152,40 x 12,70	7,125	181,0	3,625	92,1	2-9k-c1 On request / auf Anfrage	2-9k-c4 On request / auf Anfrage
6 x 3/4	152,40 x 19,05	7,125	181,0	3,625	92,1	2-9k-d1 347,55 €	2-9k-d4 456,21 €
6 x 1	152,40 x 25,40	7,125	181,0	3,625	92,1	2-9k-e1 349,37 €	2-9k-e4 458,07 €
6 x 1 1/2	152,40 x 38,10	7,125	181,0	3,625	92,1	2-9k-f1 349,37 €	2-9k-f4 458,07 €
6 x 2	152,40 x 50,40	7,125	181,0	3,625	92,1	2-9k-g1 351,10 €	2-9k-g4 459,83 €
6 x 2 1/2	152,40 x 63,50	7,125	181,0	3,625	92,1	2-9k-h1 353,41 €	2-9k-h4 462,19 €
6 x 3	152,40 x 76,20	7,125	181,0	3,625	92,1	2-9k-i1 355,31 €	2-9k-i4 464,13 €
6 x 4	152,40 x 101,60	7,125	181,0	3,750	95,3	2-9k-j1 358,45 €	2-9k-j4 467,33 €

Further dimensions on request, Subject to alteration, Clamp dimensions see table DT-4.1.4-1.

Weiter Abmessungen auf Anfrage, Technische Änderungen vorbehalten, Klemmanschlussmaße vgl. Tabelle DT-4.1.4-1.

DT-4.1.2-10 (DT-28) AUTOMATIC TUBE WELD: INSTRUMENT TEE

DT-4.1.2-10 (DT-28) MIT ANSCHWEISSENDEN: INSTRUMENTIERUNGS-T-STÜCK



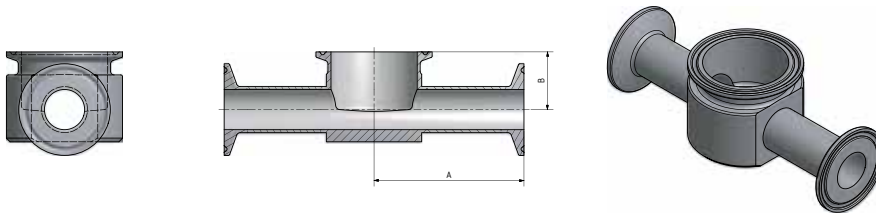
All prices ex works
Alle Preise ab Werk

Nominal Size (d) / Nennweite		A		B		Order Code / Artikel-Nr. Price / Preis	
Inch	mm	Inch	mm	Inch	mm	SF1	SF4
1/2 x 1 1/2	12,70 x 38,10	2,500	63,5	0,875	22,2	2-10c-f1 65,05 €	2-10c-f4 87,97 €
3/4 x 1 1/2	19,05 x 38,10	2,500	63,5	1,000	25,4	2-10d-f1 67,94 €	2-10d-f4 90,91 €
1 x 1 1/2	25,40 x 38,10	2,500	63,5	1,125	28,6	2-10e-f1 77,02 €	2-10e-f4 100,17 €
1/2 x 2	12,70 x 50,80	2,750	69,9	1,000	25,4	2-10c-g1 73,39 €	2-10c-g4 99,42 €
3/4 x 2	19,05 x 50,80	2,750	69,9	1,125	28,6	2-10d-g1 90,15 €	2-10d-g4 116,51 €
1 x 2	25,40 x 50,80	2,750	69,9	1,250	31,8	2-10e-g1 108,81 €	2-10e-g4 135,53 €
1 1/2 x 2	38,10 x 50,80	2,750	69,9	1,500	38,1	2-10f-g1 140,09 €	2-10f-g4 167,44 €

Further dimensions on request. Subject to alteration. Clamp dimensions see table DT-4.1.4-1.

Weiter Abmessungen auf Anfrage. Technische Änderungen vorbehalten. Klemmanschlussmaße vgl. Tabelle DT-4.1.4-1.

DT-4.1.2-1 1 (DT-29) HYGIENIC CLAMP JOINT: INSTRUMENT TEE
DT-4.1.2-1 1 (DT-29) MIT KLEMMSTUTZEN: INSTRUMENTIERUNGST-STÜCK



All prices ex works
Alle Preise ab Werk

Nominal Size (d) / Nennweite		A		B		Order Code / Artikel-Nr. Price / Preis	
Inch	mm	Inch	mm	Inch	mm	SF1	SF4
1/2 x 1 1/2	12,70 x 38,10	3,000	76,2	0,875	22,2	2-11c-f1 97,66 €	2-11c-f4 125,15 €
3/4 x 1 1/2	19,05 x 38,10	3,000	76,2	1,000	25,4	2-11d-f1 101,54 €	2-11d-f4 129,11 €
1 x 1 1/2	25,40 x 38,10	3,000	76,2	1,125	28,6	2-11e-f1 107,65 €	2-11e-f4 135,34 €
1/2 x 2	12,70 x 50,80	3,250	82,6	1,000	25,4	2-11c-g1 98,82 €	2-11c-g4 129,28 €
3/4 x 2	19,05 x 50,80	3,250	82,6	1,125	28,6	2-11d-g1 119,62 €	2-11d-g4 150,50 €
1 x 2	25,40 x 50,80	3,250	82,6	1,250	31,8	2-11e-g1 141,00 €	2-11e-g4 172,30 €
1 1/2 x 2	38,10 x 50,80	3,250	82,6	1,500	38,1	2-11f-g1 175,34 €	2-11f-g4 207,32 €

Further dimensions on request. Subject to alteration. Clamp dimensions see table DT-4.1.4-1.
Weiter Abmessungen auf Anfrage. Technische Änderungen vorbehalten. Klemmanschlussmaße vgl. Tabelle DT-4.1.4-1.